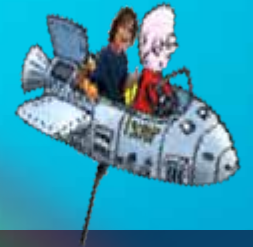
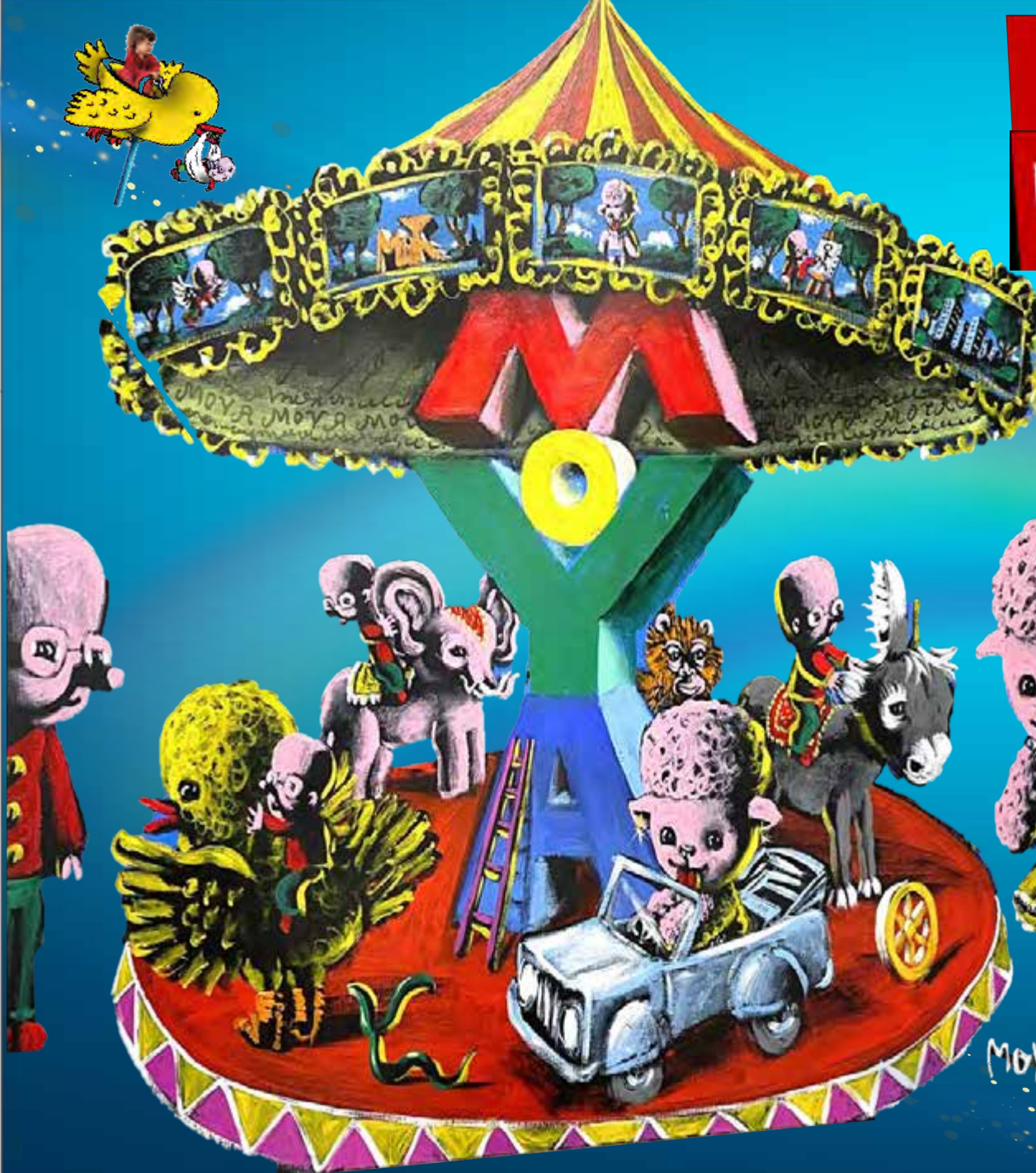


Parc d'Attractions

MOYA LAND

CREATION

PATRICK MOYA & JEAN-PIERRE SPEIDEL



1. LE CONCEPT

2. COMPOSITION DU PARC

3. LES 12 ATTRACTIONS



## 1. LE CONCEPT

Dans l'esprit du concept de parc écologique, que j'ai créé dans les jardins de Cimiez, et avec la collaboration de Patrick Moya, pour la création du premier carrousel à propulsion parentale signé par l'artiste, nous avons imaginé un parc d'attractions composé uniquement de « manèges-œuvres-d'art », engagé dans une démarche écologique grâce au concept de la propulsion parentale





## 1. LE CONCEPT



Vidéo inauguration Manège Moya

[https://youtu.be/uvE\\_gwBMfEQ](https://youtu.be/uvE_gwBMfEQ)

# Un manège enchanté par Moya au parc Belle époque des Arènes de Cimiez

Et tournent, et tournent, Dolly, la petite brebis rose bonbon, l'âne gris aux yeux doux et les rires des enfants. Sous les oliviers du jardin des Arènes-de-Cimiez, un manège enchanté par l'artiste niçois Moya est venu compléter le parc d'attractions imaginé par le magicien un peu dingue, un peu à contre-courant et toujours l'âme gamine malgré ses cheveux blancs, Jean-Pierre Speidel.

Il y a là tout le bestiaire échevelé de Moya : singe, éléphant, oiseau qui fait voyager, couleurs éclatantes, flashy et simplicité de l'enfance.

### Un carrousel à propulsion parentale

C'est un carrousel pas comme les autres, réalisé par le carnavalier Pierre Povigna : un manège à propulsion parentale (comme

tous les autres du parc). Sans moteur, ni électricité, rigolo, écolo. Comprendre : les parents, grands-parents, lâchent leur portable, leurs visios, leurs patrons et poussent, pédalent, pour amuser les mioches. Manivelles, engrenages, rouages des années 30 et tout s'illumine, roule et vole. Magique. Verdict de la mini Chloé : « *C'est super, Papa fait son sport* ».

L'annonce de jolis moments en famille, partagés. Fous rires garantis.

L. B.

[lbruyas@nicematin.fr](mailto:lbruyas@nicematin.fr)

### Savoir +

Parc Belle Époque, jardin des Arènes-de-Cimiez, 184, av. des Arènes-de-Cimiez. Ouvert tous les jours pendant les vacances de 10 h à 18 h 30. 6 euros, adulte accompagnateur gratuit. À partir de 2 ans.



La brebis Dolly tourne, tourne, tourne, comme les rires

# MOYA LAND

## 1. LE CONCEPT

Le concept du Moya Land, s'articule autour de 2 axes

### L'environnement

Tous les manèges et attractions fonctionnent sans moteur, ni électricité, grâce à la propulsion parentale, qui réunit enfants et adultes dans un même divertissement. Suivant la même logique de respect de l'environnement, les peintures utilisées pour les décors et manèges respectent la norme européenne Ecolabel. Une signalétique informera les visiteurs sur le fonctionnement écologique du parc et des messages illustrés permettront de sensibiliser aux gestes simples pour protéger l'environnement

### L'Art dans la rue

Le Moya land sera l'occasion de faire valoir la création locale par l'intermédiaire de l'artiste Patrick Moya, en mettant à portée du public des œuvres d'art, qui ne seront pas uniquement destinées à être contemplées, mais sur lesquelles les enfants vont pouvoir prendre place pour un divertissement partagé avec les adultes qui, eux, les animeront, en tournant les manivelles

Ne rien jeter par terre  
Lors d'un pique-nique ou d'une  
promenade, ne jetez rien par terre afin  
de protéger notre environnement. Un  
chewing-gum, par exemple, met plus  
de 5 ans à se dégrader dans  
l'environnement ! Il faut compter près  
de 100 ans pour une canette en  
aluminium et 450 ans pour un sac en  
plastique. Lors de votre prochaine  
balade, vous pouvez aussi prendre un  
sac poubelle et nettoyer la nature !

# MOYA LAND

## 2. COMPOSITION DU PARC



# MOYA LAND

- 1.Carrousel
- 2.Tir Chamboule tout
- 3.Pêche aux canards
- 4.Balançoires
- 5.Toboggan
- 6.Piscine à balles
- 7.Trampoline
- 8.Grande roue
- 9.Mur d'escalade
- 10.Miroir déformant
- 11.Miroir déformant
- 12.Roue de hamster

## 2. COMPOSITION DU PARC

- A) Entrée + Caisse
- B) Réserve
- C) Espace spectacles
- D) Buvette
- E) Terrasse Buvette
- F) Espace Moya
- G) Espace Boutique



**SURFACE D'IMPLANTATION : 620m<sup>2</sup>**

**CREATION  
PATRICK MOYA & JEAN-PIERRE SPEIDEL**

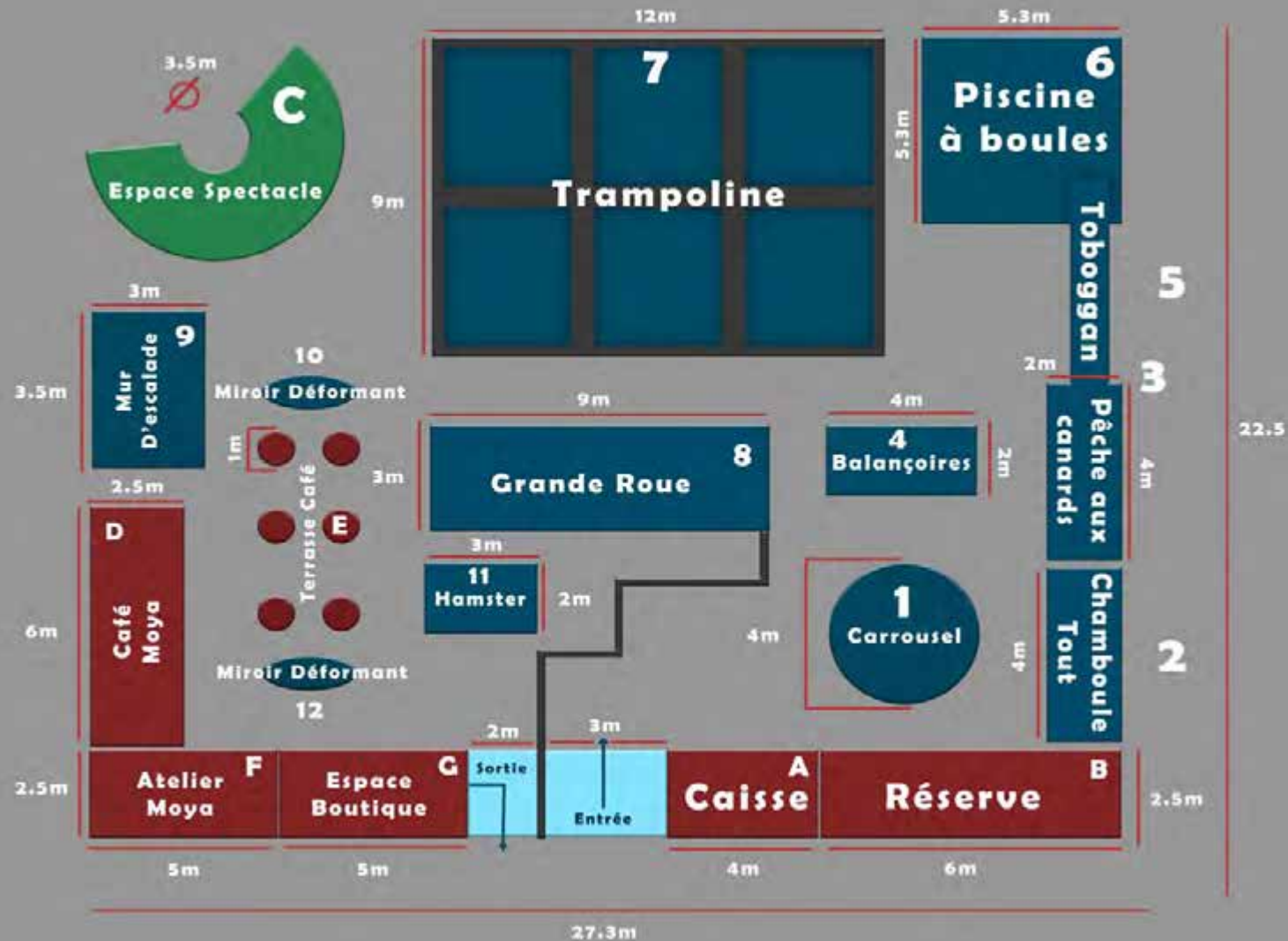
# MOYA LAND

## 2. COMPOSITION DU PARC

### LES ATTRACTIONS

1. Carrousel
2. Tir Chamboule tout
3. Pêche aux canards
4. Balançoires
5. Toboggan
6. Piscine à balles
7. Trampoline
8. Grande roue
9. Mur d'escalade
10. Miroir déformant
11. Roue de hamster
12. Miroir déformant

- A) Entrée + Caisse
- B) Réserve
- C) Espace spectacles
- D) Buvette
- E) Terrasse Buvette
- F) Espace Moya
- G) Espace Boutique



# MOYA LAND

## 2. COMPOSITION DU PARC



# MOYA LAND

## 2. COMPOSITION DU PARC



# MOYA LAND

L'ENTREE



CREATION  
PATRICK MOYA & JEAN-PIERRE SPEIDEL

# MOYA LAND

## LE CARROUSEL A PROPULSION PARENTALE

Fonctionnement écologique,  
Sans moteur, ni électricité grâce aux 3 barres  
verticales fixées à la périphérie de la plateforme, et  
qui poussées par les adultes entraînent le carrousel

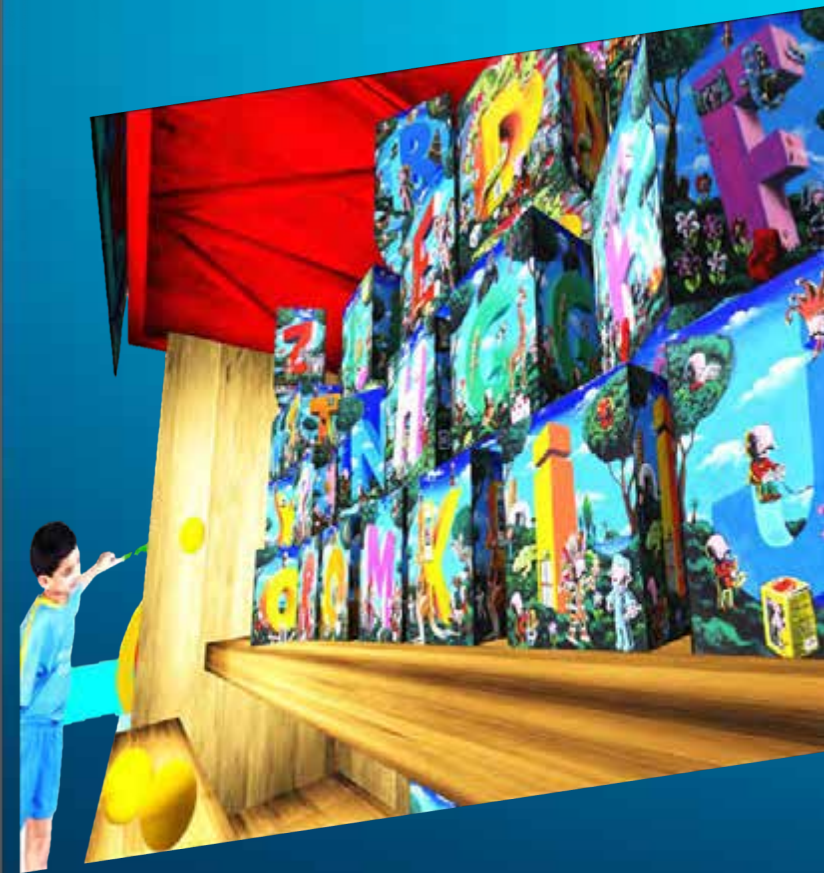
CREATION  
PATRICK MOYA & JEAN-PIERRE SPEIDEL



# MOYA LAND

## LE CHAMBOULE TOUT

Renversez les cibles avec une balle



CREATION  
PATRICK MOYA & JEAN-PIERRE SPEIDEL

# MOYA LAND

## LA PECHE AUX CANARDS

Les personnages de l'univers de Moya remplacent les canards



CREATION  
PATRICK MOYA & JEAN-PIERRE SPEIDEL

# MOYA LAND

## LES BALANCOIRES

Toujours plus haut



CREATION  
PATRICK MOYA & JEAN-PIERRE SPEIDEL

# MOYA LAND

## LE TOBOGGAN ET LA PISCINE A BOULES



Piste de glisse longue de xxm avec bosses et arrivée dans un bassin rempli de boules dans lesquelles les enfants s'enfoncent lorsqu'ils pénètrent à l'intérieur

CREATION  
PATRICK MOYA & JEAN-PIERRE SPEIDEL

# MOYA LAND

## LE TRAMPOLINE



CREATION  
PATRICK MOYA & JEAN-PIERRE SPEIDEL

# MOYA LAND

## LA GRANDE ROUE A PROPULSION PARENTALE



CREATION  
PATRICK MOYA & JEAN-PIERRE SPEIDEL

# MOYA LAND

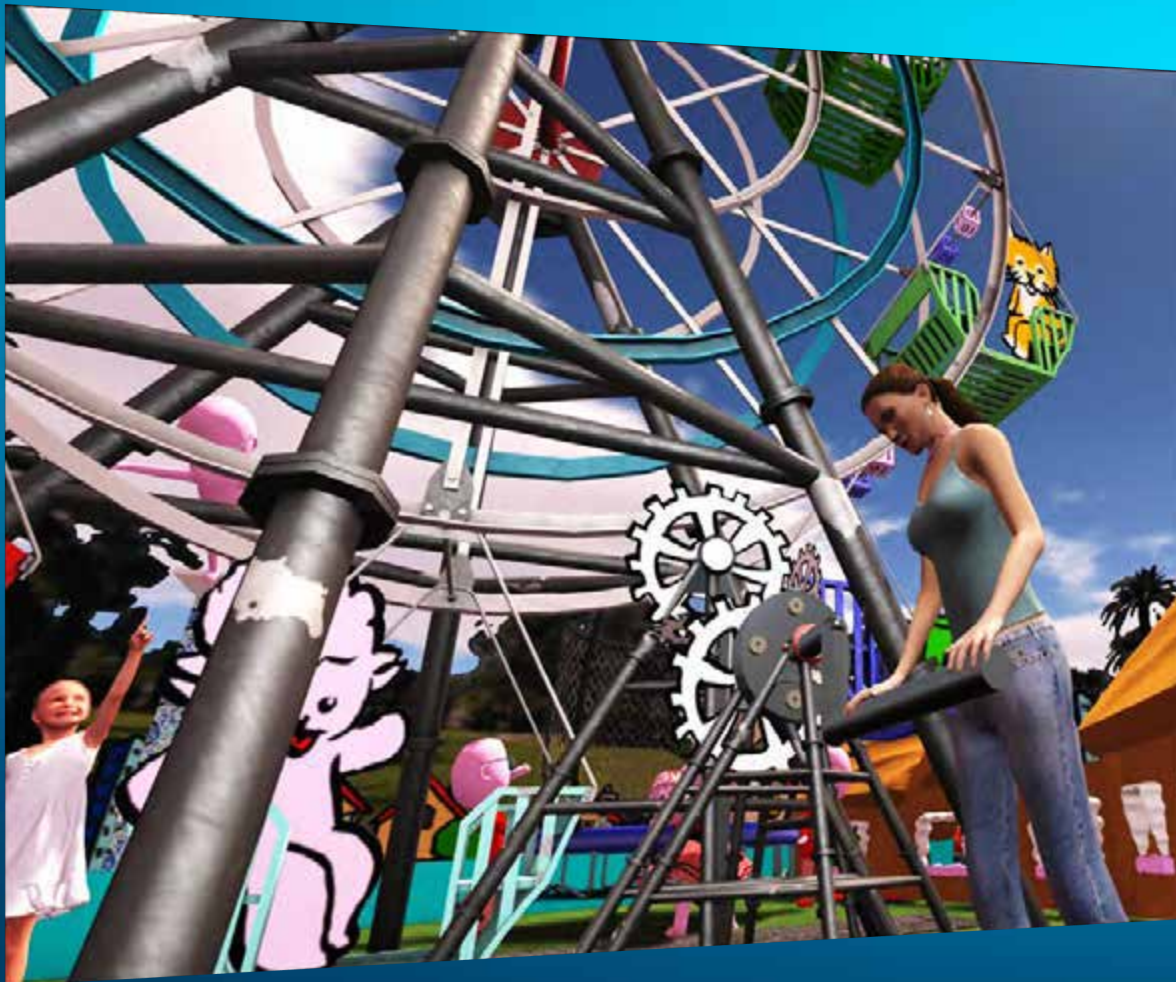
## LA GRANDE ROUE A PROPULSION PARENTALE



CREATION  
PATRICK MOYA & JEAN-PIERRE SPEIDEL

# MOYA LAND

## LA GRANDE ROUE A PROPULSION PARENTALE



CREATION  
PATRICK MOYA & JEAN-PIERRE SPEIDEL

# MOYA LAND

## LE MUR D'ESCALADE

Sous la forme du personnage Moya  
Plusieurs prises permettent de grimper jusqu'à sa tête



CREATION  
PATRICK MOYA & JEAN-PIERRE SPEIDEL

# MOYA LAND

## LES MIROIRS DEFORMANTS

C'est bien vous ! ...: ou presque !

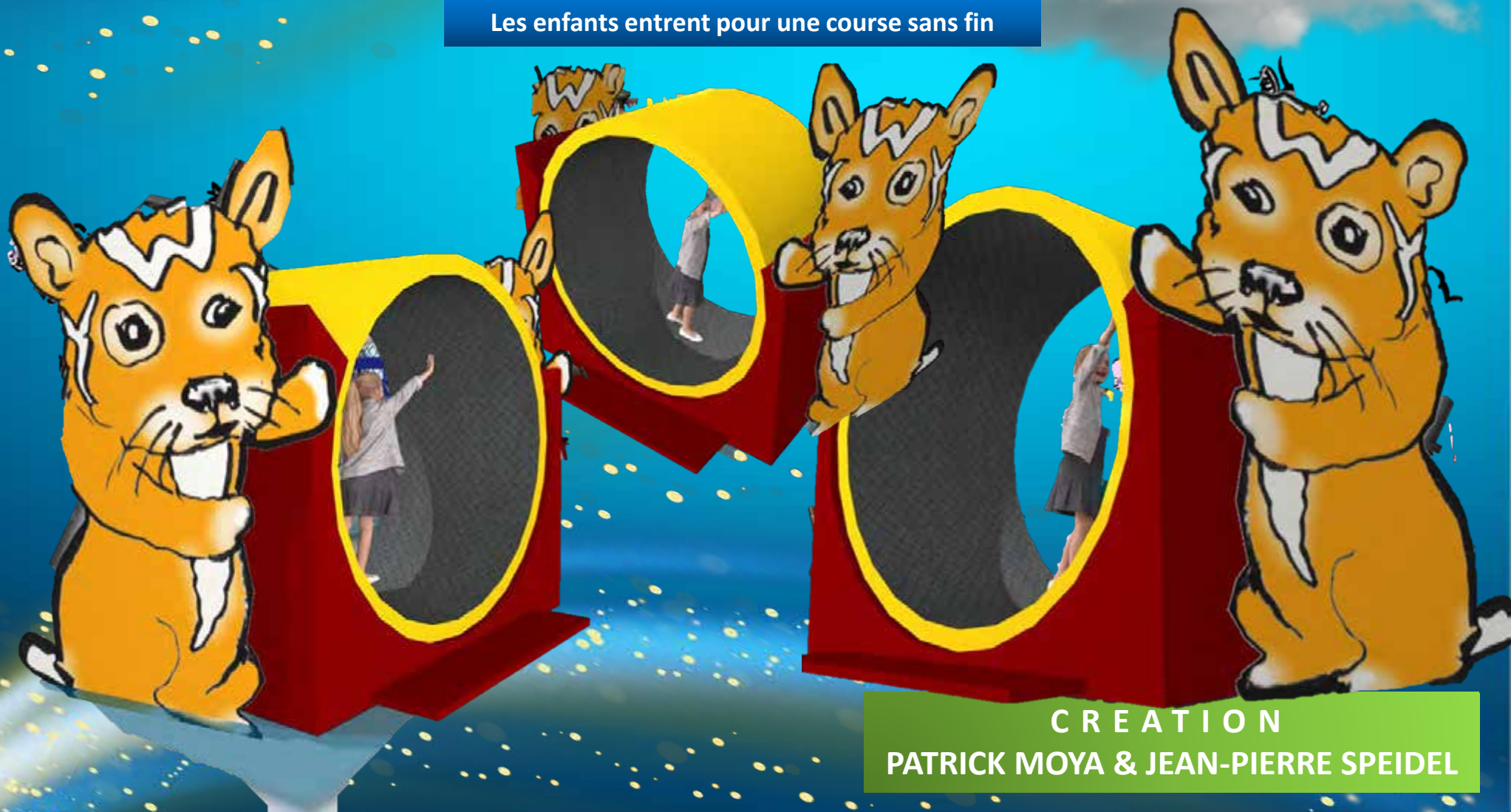


CREATION  
PATRICK MOYA & JEAN-PIERRE SPEIDEL

# MOYA LAND

## LA ROUE DE HAMSTER

Les enfants entrent pour une course sans fin



CREATION  
PATRICK MOYA & JEAN-PIERRE SPEIDEL

# MOYA LAND

## LE CAFE MOYA



Se détendre à la terrasse, pour une pause gourmande sucrée ou salée, dans un décor Moya

# MOYA LAND

## LE CAFE MOYA



Se détendre à la terrasse, pour une pause gourmande sucrée ou salée, dans un décor Moya

# MOYA LAND

## L'Atelier MOYA

Reproduction de son atelier  
Espace où l'artiste viendra exécuter des performances, et lieu pour les ateliers enfants (art plastique)



CREATION  
PATRICK MOYA & JEAN-PIERRE SPEIDEL

# MOYA LAND

## LA BOUTIQUE

Vente de goodies éco-responsables : toupies et yoyos en bois, crayons en bois ...



CREATION  
PATRICK MOYA & JEAN-PIERRE SPEIDEL

# MOYA LAND

## ESPACE SPECTACLES



# MOYA LAND



## LA MASCOTTE DOLLY

La mascotte Dolly, accueillera les visiteurs en patois niçois et les informera sur les horaires, le fonctionnement des attractions, la programmation des spectacles ...

Elle expliquera également le concept écologique du parc, et rappellera des consignes simples pour protéger l'environnement



# SPECTACLES

**Périodes hors vacances scolaires :**  
mercredi , samedi , dimanche

**Périodes vacances scolaires :**  
Tous les jours

- Guignol
- Magie
- Marionnettes



# MOYA LAND



# ATELIERS

**Périodes hors vacances scolaires :**  
mercredi , samedi , dimanche

**Périodes vacances scolaires :**  
Tous les jours

- Magie
- Maquillage
- Marionnettes

**Patrick Moya**  
superviserà des ateliers artistiques

# ANIMATIONS

Périodes vacances scolaires : Maquillage,  
Carnaval : concours de déguisements  
Pâques : Chasse aux œufs  
Halloween : entrée gratuite pour tous les enfants  
déguisés  
Noel : entrée gratuite  
1<sup>er</sup> janvier : entrée gratuite

**Patrick Moya**  
réalisera des performances au cours de l'année



# MOYA LAND



CREATION  
PATRICK MOYA & JEAN-PIERRE SPEIDEL