



# Catalogue - Vente / Location

Attractions et Carrousels à Propulsion  
Parentale et Collections



06.20.66.86.50 - [contact@l-art-en-mouvement.com](mailto:contact@l-art-en-mouvement.com)  
Contactez-nous



# Sommaire

## Attractions et Carrousels à Propulsion Parentale

- Carrousels à propulsion parentale
- Attractions à propulsion parentale

## Attractions / Collections Diverses

- Sujets de manège
- Musique mécanique
- Jeux forains
- Automates
- Créations Alain Ribby
- Tableau Géants Animés
- Musée de Cire Astrologique
- Scènes Animées
- Sculptures animées - Art Brut
- Divers

[Contactez - nous](#)



# Conditions de vente ou location

## Vente : 2 Options

- Option 1 — Dans l'état (prix préférentiel)
  - Cession telle que vue et décrite, sans restauration ni garantie de fonctionnement. Prix préférentiel reflétant l'état actuel. Visite/inspection possibles sur rendez-vous.
- Option 2 — Restaurée & fonctionnelle (prix sur expertise)
  - Pièce restaurée, testée et livrée en état de fonctionnement. Le tarif est déterminé après estimation par expert (rapport ou fiche d'expertise fournis). Délais & périmètre de restauration définis au devis.

## Location

Remplissez le formulaire et nous vous répondons au plus vite.

06.20.66.86.50 - [contact@l-art-en-mouvement.com](mailto:contact@l-art-en-mouvement.com)

[Contactez-nous](#)



# Attractions et Carrousels écologiques à propulsion parentale

- Attractions à propulsion parentale, sans électricité ni moteur
- Uniques en France
- Conçues pour un moment de partage parent-enfant en toute sécurité
- Innovantes et écologiques
- Fonctionnement : les parents propulsent eux-mêmes le manège

Adaptées à tous les âges, disponibles à la location et à la vente.

06.20.66.86.50 - [contact@l-art-en-mouvement.com](mailto:contact@l-art-en-mouvement.com)

Contactez-nous





# Carrrousel à Propulsion Parentale

## CARROUSEL ANIMAUX



### **DESCRIPTION :**

Carrrousel des animaux en bois, 6 sujets de manège.

*Diamètre : 1,60m — Hauteur : 1,70m*

## CARROUSEL MOYA



### **DESCRIPTION :**

Création d'une oeuvre d'art animée en collaboration avec l'artiste Patrick Moya.

3 sujets personnage de Moya.

*Diamètre : 2,70m — Hauteur : 4,50m*



## CARROUSEL DISNEY



### **DESCRIPTION :**

Carrrousel sur remorque

11 sujets — 16 places

*Diamètre : 4m — Hauteur : 2,80m*

## CARROUSEL DAUPHIN



### **DESCRIPTION :**

Mini carrousel — 3 places

*Diamètre : 1,6m — Hauteur : 2,70m*





## CARROUSEL TOUR DE FRANCE



### **DESCRIPTION :**

Carrousel, 6 places

*Diamètre : 1,60m — Hauteur : 1,70m*

## CARROUSEL CHEVAUX



### **DESCRIPTION :**

Mini Carrousel — 3 places.

*Diamètre : 1,6m — Hauteur : 1,80m*



## CARROUSEL VÉLOS



### **DESCRIPTION :**

Carrousel — 6 sujets de manège.

Diamètre : 1,6m — Hauteur : 1,70m

06.20.66.86.50 - [contact@l-art-en-mouvement.com](mailto:contact@l-art-en-mouvement.com)

Contactez-nous



# Attractions à Propulsion Parentale

## BALANÇOIRES MIGNONNETES



### **DESCRIPTION :**

Manège de 6 bateau balançoires pour petits enfants en bois et métal peint.

Début du XXème siècle— 12 places

Longueur : 9m — Hauteur : 2,70m — Largeur : 2,70m





## BALANÇOIRES BATEAU



### **DESCRIPTION :**

2 places  
Longueur : 3m — Largeur : 2m  
Hauteur 3,30m

## BALANÇOIRES CYGNE



### **DESCRIPTION :**

1 place  
Longueur : 2m — Largeur : 2m  
Hauteur : 2,10m

## BATEAU



### **DESCRIPTION :**

4 places  
Longueur : 2,40 — Largeur : 1,30m  
Hauteur : 1,30m

## BALANÇOIRES AVION



### **DESCRIPTION :**

4 places  
Longueur : 4,50 — Largeur : 4,50m  
Hauteur : 2,30m



## L'AVION AUTOPÈDE



### **DESCRIPTION :**

4 places  
Longueur : 2,40m — Largeur : 1,30m  
Hauteur : 1,30m

## TITAN FUSÉE AUTOPÈDE



### **DESCRIPTION :**

6 places  
Longueur : 2,40m — Largeur : 1,30m  
Hauteur : 1,30m

## SCOOTER AUTOPÈDE

### Jaune & Rouge



### **DESCRIPTION :**

2 places  
Longueur : 2,10m — Largeur : 1,10m  
Hauteur : 0,90m



### **DESCRIPTION :**

2 places  
Longueur : 2,10m — Largeur : 1,10m  
Hauteur : 0,90m





## CANARD



### **DESCRIPTION :**

1 place

Longueur : 1,25m — Largeur : 0,95m

Hauteur : 1,25m

## VACHE



### **DESCRIPTION :**

1 place

Longueur : 1,25m — Largeur : 0,95m

Hauteur : 1,25m

## OTARIE



### **DESCRIPTION :**

1 place

Longueur : 1,25m — Largeur : 0,95m

Hauteur : 1,40m

## VOITURE DE POMPIER



### **DESCRIPTION :**

6 place

Longueur : 1,70m — Largeur : 1,20m

Hauteur : 0,8m



## LA PETITE ROUE



### **DESCRIPTION :**

Décoration à la demande !

La roue est entièrement en métal. Propulsion mécanique : un adulte actionne une manivelle placée sur le côté pour faire tourner la roue. Fonctionne sans moteur ni électricité, peut être utilisée en libre service. Elle comprend 6 nacelles et est conçue pour des enfants âgés de 4 à 14ans.

*Hauteur : 6m — Largeur : 5m — Profondeur : 4m*





## THE PIG STATION



### ATTRACTION PETIT TRAIN



#### **DESCRIPTION :**

Le manège "Pig Station" est un petit train pour enfants qui fait partie du manège de Petit Pierre. Il est composé de wagons en forme de cochons, d'où le nom "Pig Station" qui est un jeu de mots entre "pig" (cochon en anglais) et "station" (gare en anglais).

10 places

Dimension du circuit : 10m x 5m

06.20.66.86.50 - [contact@l-art-en-mouvement.com](mailto:contact@l-art-en-mouvement.com)

Contactez-nous





# Attractions Diverses

## Sommaire

- Sujets de manège
- Musique mécanique
- Jeux forains
- Automates
- Créations Alain Ribby
- Tableau Géants Animés
- Musée de Cire Astrologique
- Scènes Animées
- Sculptures animées - Art Brut
- Divers



# Conditions de vente ou location

## Vente : 2 Options

- Option 1 — Dans l'état (prix préférentiel)
  - Cession telle que vue et décrite, sans restauration ni garantie de fonctionnement. Prix préférentiel reflétant l'état actuel. Visite/inspection possibles sur rendez-vous.
- Option 2 — Restaurée & fonctionnelle (prix sur expertise)
  - Pièce restaurée, testée et livrée en état de fonctionnement. Le tarif est déterminé après estimation par expert (rapport ou fiche d'expertise fournis). Délais & périmètre de restauration définis au devis.

## Location

Remplissez le formulaire et nous vous répondons au plus vite.

06.20.66.86.50 - [contact@l-art-en-mouvement.com](mailto:contact@l-art-en-mouvement.com)

[Contactez-nous](#)



# Sujets de Manège

## AVION



### **DESCRIPTION :**

Avion Autopède en métal.  
Longueur : 2,40m — Largeur : 1,30m  
Hauteur : 1,10m

## CAMION POMPIER



### **DESCRIPTION :**

6 places  
Longueur : 2,40m — Largeur : 1,10m  
Hauteur : 1,20m

## HÉLICOPTÈRE



### **DESCRIPTION :**

4 places  
Longueur : 0,90m — Largeur : 0,90m  
Hauteur : 1m



## CHAR TANK AUTOPÈDE GRIS



### **DESCRIPTION :**

6 places.

Longueur : 1,73m — Largeur : 1m — Hauteur : 1,25m

## CHAR AUTOPÈDE VERT & BLANC



### **DESCRIPTION :**

6 places.

Longueur : 1,73m — Largeur : 1m — Hauteur : 1,25m



## CHEVAUX DE MANÈGE



### DESCRIPTION :

2 Sujets de manège chevaux en bois peint  
Longueur : 1,40m — Largeur : 0,45m —  
Hauteur : 1m



### DESCRIPTION :

Petit cheval de manège en bois sculpté  
et peint  
Longueur : 1m



### DESCRIPTION :

Petit cheval de manège en tôle peinte  
crème avec selle et à harnachement  
décoré de fleur de lys, avec passage de  
barre centrale et pied en fer.  
Vers 1950.  
Longueur : 0,80m — Hauteur : 0,80m



### DESCRIPTION :

Petit cheval d'enfant à bascule en bois  
sculpté, peint en blanc avec polychromie  
pour le harnachement.  
Longueur : 0,80m — Hauteur : 0,79m  
Longueur du support : 0,15m





## COCHON BAYOL



### **DESCRIPTION :**

Grand cochon de manège type Bayol en bois sculpté et repeint. Deuxième moitié du XXe siècle. Présenté dans une cage de cirque sur quatre roues.

Hauteur : 1,30m — Largeur : 1,50m — Profondeur : 1,10m

## ÉLÉPHANT



### **DESCRIPTION :**

Sujet de manège en bois peint

Longueur : 0,82m

Largeur : 0,24m

Hauteur : 0,52m

## TIGRE



### **DESCRIPTION :**

Sujet de manège en bois peint

Longueur : 0,87m

Largeur : 0,20m

Hauteur : 0,47m

## L'OIE



### **DESCRIPTION :**

Sujet de manège en bois peint

Longueur : 1,25m

Largeur : 0,39m

Hauteur : 1,30m



## GONDOLE BAYOL



### DESCRIPTION :

Belle gondole de manège sculptée de têtes de lion, fleurs et feuillages reposant sur quatre pieds dont deux pattes de lion, poignées en laiton, deux glaces ovales avec sièges recapitonnés. Bel état, repeinte.

Longueur : 1,73m — Largeur : 1m — Hauteur : 1,25m

## GONDOLE CONTE DE FÉES



### DESCRIPTION :

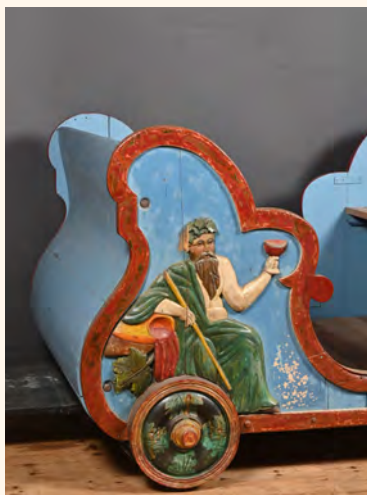
Gondole de manège en bois peint sur le thème des contes de fées.

Année 1904.

Longueur : 1,52m — Largeure : 0,86m — Hauteur : 1,15m



## GONDOLE DE MANÈGE



### **DESCRIPTION :**

Gondole de manège avec façade célébrant le vin avec Bacchus tenant une coupe et une femme lui servant à boire, roues avant décorées. L'ensemble est peint sur un fond bleu.  
Longueur : 1,66m — Hauteur : 0,98m — Profondeur : 1,05m





## PETITE NACELLE GONDOLE



### **DESCRIPTION :**

Petite nacelle gondole de manège pour enfant, sculptée de feuillage avec deux miroirs ronds biseautés. Peinture foraine.

Longueur : 1m — Hauteur : 0,74m



## GONDOLE BAYOL 2



### **DESCRIPTION :**

Gondole Bayol, deux façade de gondole : façade avant arrondie et sculptée de fleurs, porte la plaque métallique "Bayol".

Longueur : 1,45m — 1,18m

La façade arrière sans sculpture sauf les deux pieds de lion.

Longueur : 1,45m — Hauteur : 1,07m





## TROÏKA



### **DESCRIPTION :**

Trika en bois.

Longueur : 1,30m — Largeur : 0,70m — Hauteur : 1,20m

## ATTRACTION À PIÈCES TITI ET GROSMINET



### **DESCRIPTION :**

Attraction à pièces Titi et Grosminet

Longueur : 1,3m — Largeur : 0,6m — Hauteur : 1,2m

# Musique Mécanique

## ORGUE DE FOIRE HOLLANDAIS



### **DESCRIPTION :**

48 touches, motorisé. Reconstituit sur une base ancienne, utilisant la gamme Limonaire 45 touches. 2 registres automatiques. Automate chef d'orchestre au centre et deux petits personnages tournant de chaque côté de l'ouverture centrale. Grosse caisse, caisse claire, cymbale. Façade peinte et éclairée à la mode hollandaise. Grande quantité musicale grâce à l'excellent répertoire fourni et aux tuyaux en bois typiques de la tessiture hollandaise. Révisé par les établissement Fournier.

Avec 31 cartons.

Largeur : 2,65m — Profondeur : 0,92m — Hauteur : 1,92m



## LIMONAIRE 35 TOUCHES



### **DESCRIPTION :**

Limonaire 35 touches, fabrication contemporaine. Avec 6 cartons, 1 automate. Console de percussions : grosse caisse, cymbale, caisse claire. Motorisé.

## ORGUE DE BARBARIE "QUETRON"



### **DESCRIPTION :**

Orgue de Barbarie "Quetron"

Sur chariot, 31 touches, 1 automate. Façade peinte ton bleu. Fabrication fin XXe siècle. 25 bourdons sur deux rangs, six basses sous l'instrument, plus de 70 cartons. Motorisé.

Largeur : 1,18m (hors chariot) — Profondeur : 0,67m — Hauteur : 1,27m





## ORGUE DE DANSE ORGAN JAZZ



VENDU

### **DESCRIPTION :**

Orgue de danse à 66 touches avec plus de 180 tuyaux construit par Theo Heesbeen.  
Exploité par SYSTÈME MIDI.

Largeur : 2,10m — Profondeur : 1,3m — Hauteur : 1,94m

## ORGUE DE BARBARIE BELGE



### **DESCRIPTION :**

Orgue de Barbarie Belge aux tuyaux en bois "Adrie-Vergeer", 33 touches, avec 11 cartons, 2 automates sonneurs.

Placé sur un chariot.

Largeur : 0,92m (orgue seul) — Profondeur : 0,60m — Hauteur : 1,02m



## PIANO MÉCANIQUE

MAISON FONDÉE  
A LONDRES EN 1880

A PASQUALE



### **DESCRIPTION :**

Piano mécanique 400 à glaces biseautées et gravées. Ebénisterie en bon état ton ocre rouge. Beau portrait lithographié sous verre dans le milieu de la façade d'une jeune gitane. Marqué "A. Pasquale" maison fondée en 1880 à Londres. Présence de deux petits macarons représentant les armes de la famille royale d'Angleterre. Fonctionnement du monnayeur à revoir. Comporte un wow-block et sonnailles. Bel effet visuel.  
Largeur : 1,20m — Profondeur : 0,67m — Hauteur : 2,30m

## PIANO MÉCANIQUE ESPAGNOL "FAVENTA"

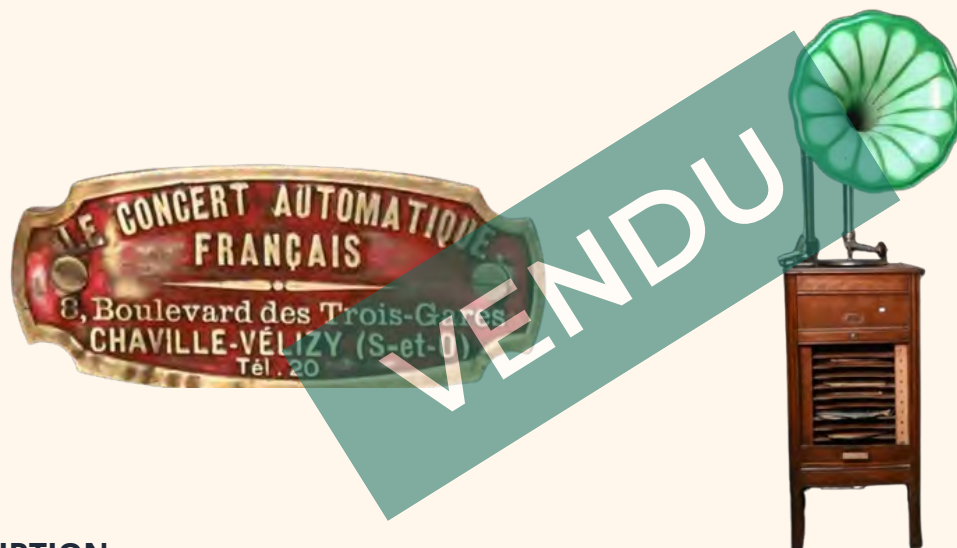


### **DESCRIPTION :**

6 airs, cadre métallique, 2 cylindres fournis. Sur sa charrette. Vers 1950/60.  
Pour le piano : Largeur : 0,58m — Profondeur : 0,32 — Hauteur : 0,56m  
Avec la charrette : Largeur : 0,6m — Hauteur : 0,82m — Longueur : 1,18m



## PHONOGRAPHE DE BISTROT



### **DESCRIPTION :**

Phonographe de bistrot à monnayeur type juke-bon, beau pavillon floral repeint vert ton sur ton, lecture à aiguilles, rangement pour disques à rideau.

## DESSOUS DE PLAT À MUSIQUE

UNE TRENTAINE DEMODÈLES DIFFÉRENTS DISPONIBLES, VOIR CONTACT FIN DE PAGE.



### **DESCRIPTION :**

Trois dessous de plat à musique avec carreau en faïence, l'un à décor de deux amours en camaïeu vert



### **DESCRIPTION :**

Deux dessous de plat à musique en bois sculpté et carreau de faïence émaillée à décor de végétaux dans le goût Art Nouveau, l'un avec mécanisme deux airs, l'autre avec mécanisme musical et timbre.





## BOITES À MUSIQUE

UNE TRENTAINE DE MODÈLES DIFFÉRENTS DISPONIBLES, VOIR CONTACT FIN DE PAGE.



### DESCRIPTION :

Deux pianos jouets avec système métallophone, l'un droit laqué crème, l'autre plat.

Largeur : 0,37m — Hauteur : 0,35m



### DESCRIPTION :

Un piano à queue et deux pianos droits à musique en plastique dur, fabrication U.S Fin XXe siècle.



### DESCRIPTION :

Trois petites boîtes et un piano à queue laqué noir à musique. Fin XXe siècle.



### DESCRIPTION :

Trois objets à musique : réveil en tôle. Début XXe siècle, armoire lingère en plastique U.S et divers.



## JOUETS MUSICAUX

UNE TRENTAINE DE MODÈLES DIFFÉRENTS DISPONIBLES, VOIR CONTACT FIN DE PAGE.



### **DESCRIPTION :**

Trois petites boîtes et un piano à queue laqué noir à musique. Fin XXe siècle.

06.20.66.86.50 - [contact@l-art-en-mouvement.com](mailto:contact@l-art-en-mouvement.com)

Contactez-nous



# Jeux Forains

## CHEEKY CHICS



### DESCRIPTION :

Machine à pièces

Largeur : 0,46m — Profondeur : 0,70m — Hauteur : 1,49m

## OEUFS SURPRISE



### DESCRIPTION :

Distributeur automatique d'oeufs surprise. Les lumières s'allument.

Largeur : 0,43m — Profondeur : 1,46m — Hauteur : 1,41m





## 4 MACHINES POUSSE-PIÈCES

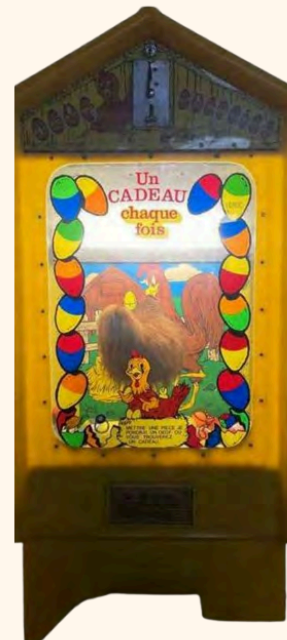


### **DESCRIPTION :**

4 Machines Pousse-pièces

Largeur : 1,30m — Longueur : 0,90m — Hauteur : 0,80m

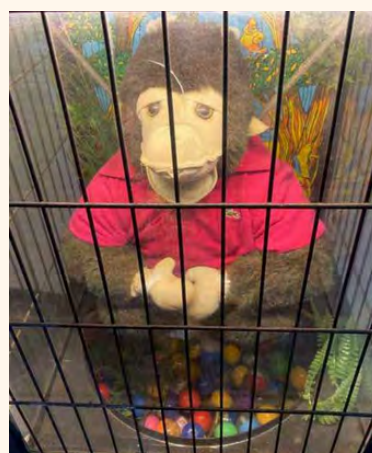
## JEUX À PIÈCES POULES



### **DESCRIPTION :**

Largeur : 0,50m — Profondeur : 0,50m — Hauteur : 1,50m

## JEUX À PIÈCES SINGE



### **DESCRIPTION :**

Largeur : 0,50m — Profondeur : 0,50m — Hauteur : 1,50m

## JEUX À PIÈCES TROIS NOIRS



### **DESCRIPTION :**

Largeur : 0,50m — Profondeur : 0,50m — Hauteur : 1,50m

## HOCKEY SUR GLACE



### **DESCRIPTION :**

Jeu de Hockey sur glace à monnayeur. Bois, Métal, Verre,  
France vers 1930

Largeur : 0,56m — Longueur : 1,10m — Hauteur : 0,30m

## FLIPPER MÉCANIQUE APÉRO



### **DESCRIPTION :**

Flipper mécanique

Largeur : 1,10m — Profondeur : 0,56m — Hauteur : 0,30m



## CIBLE RIXE AU CABARET



### **DESCRIPTION :**

Cible de tir mécanique, à système. Les 3 personnages se mettent au travail.  
Métal découpé peint, bois.

Largeur : 0,70m — Profondeur : 0,25m — Hauteur : 0,90m

## LE MARIAGE



### **DESCRIPTION :**

Le Tinder vintage à monnayeur.

Largeur : 0,48m — Profondeur : 0,20m — Hauteur : 0,58m

# Automates

## LE PÊCHEUR

CRÉATION ZWAHLEN



### DESCRIPTION :

Automate électrique.

Hauteur : 0,75m — Profondeur : 0,40m — Largeur : 0,40m — Mouvement : 3

## LE TIGRE

AUTOMATE ANCIEN ROULLET-DESCAMPS



### DESCRIPTION :

Automate électrique.

Longueur : 1,90m — Profondeur : 0,60m — Hauteur : 0,90m — Mouvement : 3

## OURS QUI FAIT DES BULLES

### AUTOMATE ÉLECTRIQUE OURS QUI FAIT DES BULLES



#### **DESCRIPTION :**

Automate électrique.

Hauteur : 0,60m — Profondeur : 0,30m — Largeur : 0,20m — Mouvement : 2

## LES PERROQUETS

### 2 PERROQUETS ROUGE ET 1 JAUNE



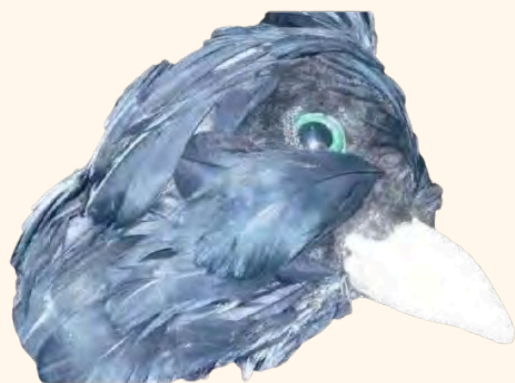
#### **DESCRIPTION :**

Automate électrique.

Hauteur : 1m — Profondeur : 0,50m — Largeur : 0,50m — Mouvement : 1



## LE CORBEAU



### **DESCRIPTION :**

Automate électrique.

*Hauteur : 0,30m — Largeur : 0,20m — Mouvement : 1*

## SOURIS SUR CADEAU



### **DESCRIPTION :**

Automate électrique.

*Profondeur : 0,50m — Largeur : 0,50m — Hauteur : 0,60m*

## L'ÉCUYÈRE

CRÉATION F.LARA



### DESCRIPTION :

Automate électrique.

Hauteur : 1,30m — Largeur : 0,60m —

Profondeur : 0,50m — Mouvement : 3

## LE RENARD QUI SALUE



### DESCRIPTION :

Automate en bois électrique.

Hauteur : 0,75m — Largeur : 0,40m —

Profondeur : 0,30m — Mouvement : 2

## LE MAGICIEN

CRÉATION F.LARA



### DESCRIPTION :

Automate électrique.

Profondeur : 0,50m — Largeur : 0,60m — Hauteur : 1,30m — Mouvement : 3





## GROUPE TRIO MUSIENS DISCO



### **DESCRIPTION :**

Automate électrique.

Hauteur : 1,60m — Largeur : 0,50m — Profondeur : 0,50m — Mouvement : 3

## JOUEUR D'ORGUE DE BARBARIE



### **DESCRIPTION :**

Personnages plats animés, imaginés par Francis LARA. Automate électrique.

Largeur : 0,45m — Hauteur : 0,80m — Mouvement : 2



## LE SINGE FUMEUR



### **DESCRIPTION :**

Automate en bois électrique.

*Hauteur : 0,85m — Largeur : 0,35m — Profondeur : 0,30m — Mouvement : 3*

## L'ORIENTAL



### **DESCRIPTION :**

Automate électrique.

*Profondeur : 0,35m — Largeur : 0,40m — Hauteur : 1,60m — Mouvement : 3*



# FRANKENSTEIN

CRÉATION F.LARA



## **DESCRIPTION :**

Automate grandeur nature électrique - Serveur inspiré par la Créature de Frankenstein.  
*Hauteur : 1,90m — Profondeur : 0,90m — Largeur : 0,90m — Mouvement : 2*

## Squelette



## **DESCRIPTION :**

Automate grandeur nature électrique.  
*Hauteur : 1,60m — Profondeur : 0,50m — Largeur : 0,40m*

# L'ÉQUILIBRISTE AUX SILHOUETTES

Michel Marcu



## **DESCRIPTION :**

Automate mécanique représentant un antipodiste en équilibre sur une main posée sur un cube, portant un masque à l'arrière du crâne et une tête de personnage au niveau du coude.

Des silhouettes articulées représentant un polichinelle effrayant à l'aide d'une marotte, une princesse.

Le socle est recouvert de tissus vert et ornémenté en façade de motifs art nouveau.

H 120 x 43 x 43 cm

Mouvement : tête relevé en 2 mouvement, jambe droite jambe gauche, bras droit, yeux tête et yeux masque mouvement des silhouettes.





## JEUNE FILLE ET LE BONHOMME DE NEIGE



### **DESCRIPTION :**

Automate électrique.

Hauteur : 0,70m — Largeur : 0,40m — Profondeur : 0,30m — Mouvement : 2

## LE PÈRE NOËL

CRÉATION F.LARA



### **DESCRIPTION :**

Personnages plats animés, imaginés par Francis LARA. Automate électrique.

Profondeur : 0,50m — Largeur : 0,60m — Hauteur : 1,30m — Mouvement : 3

## PÈRE NOËL À SON BUREAU



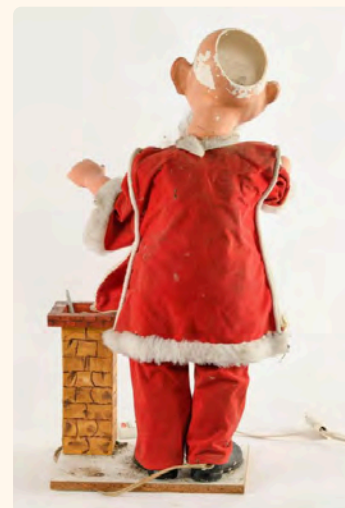
### **DESCRIPTION :**

Automate électrique représentant un père Noël se tenant debout devant son bureau écrivant son courrier sous la lumière d'un lampadaire porte enseigne.

Têtes et mains en biscuit, yeux mobiles.

Dimensions : 52 x 52 x 105 cm

## LE PÈRE NOËL 2



### **DESCRIPTION :**

Automate électrique représentant un père Noël debout sur le toit près de la cheminée.

Mouvements des mains et de la tête.

H : 70cm



## LE RODÉO DU LUTIN



### **DESCRIPTION :**

Automate Électrique de vitrine, représentant un lutin chevauchant un cochon rose. Mains, tête, pieds groin en composition.

Mouvement du lutin au niveau du bassin d'avant en arrière il tenait un objet dans la main droite.

Dimensions : 80 x 80 x 25cm





## LOT DE 4 AUTOMATES



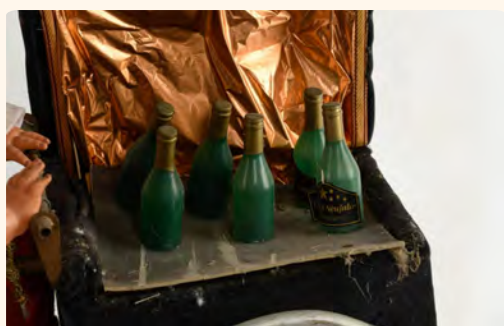
### **DESCRIPTION :**

Lot de 4 automates électrique de vitrine, fabrication deuxième moitié du XXème. Dont :

- Pierrot à la palette de peintre et à la lune : 80 x 50 x 35 cm
- Père Noël Lune : 80 x 50 x 26 cm
- La meunière et son moulin : 80 x 50 x 26 cm
- Deux lutins assis sur une bûche : têtes, mains et bûche en composition peinte : 45 x 45 x 20 cm



## LE PÈRE NOËL SUR SON TRIPORTEUR



### **DESCRIPTION :**

Le père Noël sur son triporteur distributeur de glace au champagne automate, automate de vitrine électrique.

Dimensions : 65 x 70 x 31 cm

## LE PÈRE NOËL



### **DESCRIPTION :**

Automate grandeur nature électrique.

Hauteur : 2m — Profondeur : 0,50m — Largeur : 0,50m — Mouvements : 4



## PÈRE NOËL SCIEUR



### **DESCRIPTION :**

Automates électrique de vitrine d'un père Noël scieur et d'un lutin scieur.  
Dimension : 55 x 30 x 58 cm

## LUTIN SCIEUR



### **DESCRIPTION :**

Automates électrique de vitrine d'un lutin scieur.  
Dimension : 55 x 30 x 58 cm





## LE JARDINIER



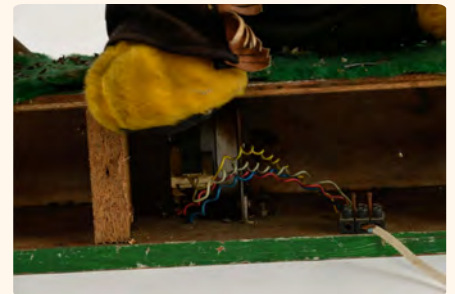
### **DESCRIPTION :**

Automate électrique représentant un jardinier se tenant debout devant un panneau ornementé de feuilles de vignes et avec ses outils

Tête et mains en composition, mouvements de la main droite et des yeux.

Dimensions : 73 x 40 x 31 cm

## LE LUTIN BÛCHERON



### **DESCRIPTION :**

Automate électrique de vitrine représentant un lutin des bois souriant sciant une bûche.

Tête en composition peinte, vêtements en coton et laine, socle en bois peint dissimulant un petit moteur électrique permettant le mouvement du bras et de la tête.

Dimensions : 60 x 60 cm



## LOT DE 2 AUTOMATES



### DESCRIPTION :

Lot de 2 automates électriques dont :

- Un loup se tenant fièrement et souriant : Hauteur : 80cm
- Le chien à sa gamelle : 80 x 70 cm

Vers 1970 - 1980

## LA ROTISSERIE



### DESCRIPTION :

Lot de 2 automates de vitrine électrique représentant un jeune mitron au tourne broche cuisant sa cote de boeuf ou son poulet.

Dimension : 50 x 65 x 30 cm



## LE JARDINIER

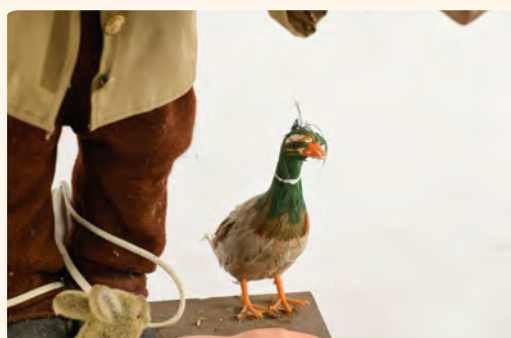


### **DESCRIPTION :**

Automate de vitrine électrique représentant un jardinier se tenant debout avec ses outils fier de nous présenter les légumes qu'il a fait pousser. Le moteur est situé à l'intérieur du corps du jardinier. Socle en bois recouvert de feutrine à la base et de croisillons sur le mur.

Dimensions : 75 x 37 x 39 cm

## LE CHASSEUR



### **DESCRIPTION :**

Automate électrique représentant un chasseur l'air goguenard se tenant debout avec à ses côtés un canard et un lapin. Tête en composition, mains en biscuit, il tient un fusil en bandoulière. Socle en bois brut.

H : 60cm





# LA JEUNE FILLE AUX BULLES DE SAVONS

Michel Marcu



## **DESCRIPTION :**

Automate mécanique représentant une jeune fille se tenant debout soufflant dans sa paille après l'avoir posé sur un bol pour créer une bulle de savon, un rocher d'où s'écoule l'eau de la fontaine, oiseau qui boit de l'eau, une chèvre complète ce charmant automate.

Mouvement : bras droit plonge la paille, tête rotation bascule, bras gauche caresse la chèvre, l'eau qui coule, oiseau qui boit à la fontaine

Dimensions : 56 x 47 x 42 cm



## PIERROT À LA LUNE (76).

Michel Marcu



### **DESCRIPTION :**

Automate mécanique représentant un Pierrot debout sur fond de paysage avec un ciel étoilé tenant un croissant de lune anthropomorphe lui tirant la langue.

Tête et mains en biscuit, Tête signée en creux Marcu 1998, Socle en bois brut.

Mouvements : lune yeux et langue animée, personnage tête rotation basculement bras droit et gauche.

Hauteur : 1,10m — Largeur : 0,66m — Profondeur : 0,35m





## CLOWN



### **DESCRIPTION :**

Automate publicitaire de vitrine électrique.

Hauteur : 0,80m — Profondeur : 0,40m —  
Largeur : 0,30m

## L'ÉCUYÈRE

CRÉATION F.LARA



### **DESCRIPTION :**

Automate électrique.

Hauteur : 1,30m — Largeur : 0,60m —  
Profondeur : 0,50m — Mouvement : 3

## KING KONG



### **DESCRIPTION :**

Automate mécanique géant électrique.

Hauteur : 5m — Longueur : 4m — Largeur : 2,10m — Mouvement : La tête et les 2 bras





## “LE VIN QUI PLAÎT”

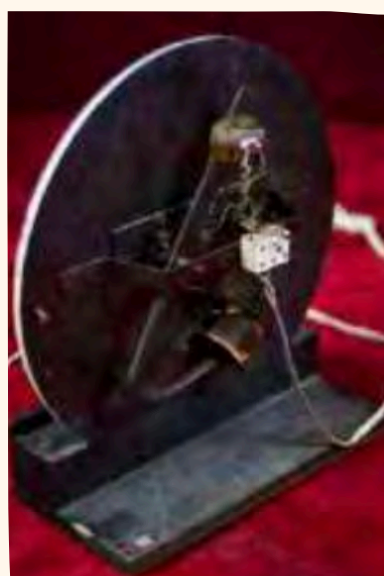


### **DESCRIPTION :**

Automate publicitaire électrique.

Hauteur : 0,60m — Profondeur : 0,60m — Largeur : 0,30m — Mouvements : 2

## «NE PORTEZ QUE DD»



### **DESCRIPTION :**

Automate publicitaire électrique.

Hauteur : 0,90m — Profondeur : 0,45m — Largeur : 0,40m — Mouvements : 4

## «ELLE EST EPATANTE»



### DESCRIPTION :

Automate publicitaire électrique.

*Hauteur : 0,60m — Profondeur : 0,40m — Largeur : 0,60m — Mouvements : 3*

## L'ALCHIMISTE

CRÉATION JEAN-PIERRE HARTMANN



### DESCRIPTION :

Jouet mécanique musical fer, étain et bronze. Fonctionne avec une boîte à musique mécanique à 18 lames (marque "Reuge" Suisse). Le personnage, qui lit un parchemin, bouge les bras et s'incline. Plaque de fabrication au dos datée 1976, signée et numérotée.

*Hauteur : 0,25m — Profondeur : 0,12m — Largeur : 0,90m — Mouvements : 4*





## TOUR EIFFEL EN FEU

CRÉATION JEAN-PIERRE HARTMANN



### **DESCRIPTION :**

Jouet en fer et en cuivre électrique. La tour est articulée en 4 éléments, l'avion tourne fait à la main et signé : exécuté en pièce unique 1987.

*Hauteur : 0,60m — Largeur : 0,28m*

## TABLEAU À SABLE



### **DESCRIPTION :**

Jeune fille acrobate beau jouet automate de fabrication allemande fonctionnant au sable avec une poupée en bois et un buste en porcelaine (hauteur 11 cm). Elle évolue en faisant du trapèze. Très décoratif, coffre en bois Circa, 1860. Automate mécanique.

*Hauteur : 0,40m — Profondeur : 0,17m — Largeur : 0,29m — Mouvements : 2*





## LE GRAND-PÈRE



### **DESCRIPTION :**

Automate grandeur nature électrique.

*Hauteur : 1,50m — Profondeur : 0,80m — Largeur : 0,90m — Mouvements : 2*

## BARBE NOIRE



### **DESCRIPTION :**

Automate grandeur nature électrique.

*Hauteur : 1,70m — Profondeur : 1m — Largeur : 1m — Mouvements : 2*

06.20.66.86.50 - [contact@l-art-en-mouvement.com](mailto:contact@l-art-en-mouvement.com)

Contactez-nous



# Créations Alain Riby

**Automates de prestige**  
**Taille moyenne des automates : 80cm**

- Créateur et Scénographe
- Lauréat du concours d'animations culturelles du Grand Louvre (Paris, 1988)
- Chef décorateur Nouvelles Galeries / Galeries Lafayette pendant +15 ans
- Conçoit & réalise : musées, animations culturelles (dont châteaux de la Loire), animations pédagogiques, reconstitutions artistiques
- Signature : associer l'artistique et le technique

06.20.66.86.50 - [contact@l-art-en-mouvement.com](mailto:contact@l-art-en-mouvement.com)

[Contactez-nous](#)



## AUTOMATES VÉNITIENS



## LES MUSICIENS



## GIORDANO ET RENATA



## LE CHAT



## FILIPPA DE FIDELLIS



## MINO ALBORESI





VANNOZZO SFORZA



FILIPPA ACCOTTANTO



BELLOZA ALBIZI



PIETRO DA MOLIN



VIOLINO



BARTOLOMEO FARNESE



## CHOUETTE



## GUALTIERI DONATO



## IL CONTEGGIO



## LA CONTESSA



## DIEDI ET FLORA VITELLI



## ROSSO LONGO



JACOBELLA FOSCARINI



CRISTINA MOROSINI



FOSCARINA CALADRI



UGOLINO MATELIZI



JOANNA DE ALBE



MARTINO ET TULLIA FILIARCHI





## GHITA ALBANI



## PIERROT ET LA LUNE



## FEDE DE FIGINO



## MANETTO DA CHIOZA



## SPINELLO ET BONATREVISAN



## LORENZO ET BENETA VIARI



NANNI DA FILICHAIA ET  
ANICHINO FIESI



PACINO ALBAN ET  
LETTA DANDOLO



ORGUE DE BARBARIE



CARNAVAL DE VENISE



L'ACROBATE



LE JONGLEUR



BIANCA DA  
BARBERINO



BINDO ALBAN



GUCCIO ET ALBA ACOLTI



MARQUIS ET MARQUISE



AGNOLINO ALBORESI



OLYMPIA CAPELLO



06.20.66.86.50 - [contact@l-art-en-mouvement.com](mailto:contact@l-art-en-mouvement.com)  
Contactez-nous





# Les Tableaux Géants Animés

- 18 tableaux grand format, animation 2D : personnages et décor en mouvement
- Double vocation :
  - Historique : sujet (François Ier, Dagobert...) & événements (sacre, bataille ...)
  - Picturale : consiste à expliquer qui est le peintre de l'oeuvre originale
- Reproduction fidèle, réalisé par des peintres / restaurateurs homologué par les monuments de France
- Alain Riby, lauréat du Grand Louvre (1988) — concepteur du système d'automatisation

06.20.66.86.50 - [contact@l-art-en-mouvement.com](mailto:contact@l-art-en-mouvement.com)

[Contactez-nous](#)



## LE SACRE DE NAPOLÉON



### **DESCRIPTION :**

Reproduction peinte d'une scène historique, le sacre de napoléon, mise en mouvement par un système d'automates intégrés. Les personnages et éléments du décor s'animent pour offrir une représentation vivante de l'œuvre originale.

*Hauteur : 2,50m — Profondeur : 0,8m — Largeur : 2m*



## À LA COUR DU ROI — SCIENCES ET ARCHITECTURE



### **DESCRIPTION :**

Scène de cour au XVII<sup>e</sup> siècle : dignitaires et savants réunis autour de plans, globes et instruments. À l'arrière-plan, un édifice en construction évoque l'essor des sciences et de l'architecture sous le règne d'un souverain absolutiste.

*Hauteur : 2,50m — Profondeur : 0,8m — Largeur : 2m*

## INSURRECTION À PARIS — LA LIBERTÉ ET LE DRAPEAU



### **DESCRIPTION :**

Scène révolutionnaire du XIX<sup>e</sup> siècle : une figure allégorique mène les insurgés en brandissant le drapeau tricolore, au milieu de la fumée des combats. Autour d'elle, le peuple se rassemble sur les barricades, symbole d'élan vers la liberté.

*Hauteur : 2,50m — Profondeur : 0,8m — Largeur : 2m*





## LE ROI ET LE CHANTIER DE LA CITÉ



### **DESCRIPTION :**

Scène médiévale : un souverain couronné, assis, donne ses directives tandis que bâtisseurs et soldats s'activent à relever murs et arcs d'une ville. L'ensemble évoque l'autorité royale et les grands travaux urbains.

*Hauteur : 2,50m — Profondeur : 0,8m — Largeur : 2m*

## SCÈNE D'AUDIENCE — LE JUGE ET LES PLAIDEURS



### **DESCRIPTION :**

Intérieur sombre d'époque : un magistrat au centre lit ou dicte un document, entouré de témoins et de scribes. À gauche, une personne affaiblie est soutenue, donnant à la scène une atmosphère de tension et de gravité.

*Hauteur : 2,50m — Profondeur : 0,8m — Largeur : 2m*



## COMBAT SUR LA BARRICADE — SCÈNE DE BATAILLE



### **DESCRIPTION :**

Affrontement urbain au cœur d'une ville en flammes : fumées d'explosions, drapeau tricolore planté sur la barricade et soldats à terre. L'ensemble évoque la violence des combats et le chaos d'une insurrection.

*Hauteur : 2,50m — Profondeur : 0,8m — Largeur : 2m*

## DEVANT LES JUGES — L'HÉROÏNE INTERROGÉE



### **DESCRIPTION :**

Intérieur sombre d'époque : une jeune femme, mise en avant au centre, fait face à un cercle de soldats et de notables. La composition évoque un interrogatoire ou un procès solennel, sous le regard d'une assemblée hostile.

*Hauteur : 2,50m — Profondeur : 0,8m — Largeur : 2m*



## CHARLES DE FRANCE

PEINTURE ROURET - ANIMATION VIDONI

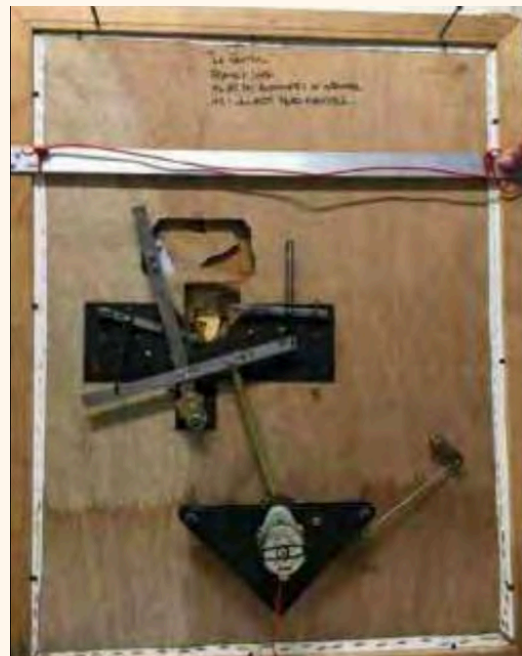


### DESCRIPTION :

*Hauteur : 1,20m — Profondeur : 0,10m — Largeur : 0,95m — Mouvements : 3*

## LE FAUTEIL

PEINTURE ROURET - ANIMATION VIDONI



### DESCRIPTION :

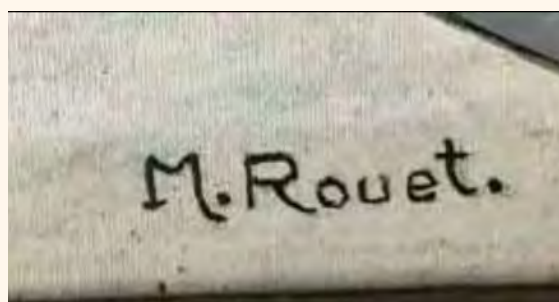
*Hauteur : 1,20m — Profondeur : 0,10m — Largeur : 0,98m — Mouvements : 3*





## LE VIOLONISTE

PEINTURE ROURET - ANIMATION VIDONI



### DESCRIPTION :

Hauteur : 1,20m — Profondeur : 0,10m — Largeur : 0,95m — Mouvements : 3

## CARNAVAL DE VENISE

PEINTURE ROURET - ANIMATION VIDONI



### DESCRIPTION :

Scène du carnaval de Venise.

Hauteur : 0,70m — Profondeur : 0,05m — Largeur : 0,87m



# Musée de Cire Astrologique

- 1 signe = 1 personnage historique mis en scène dans un décor approprié
- Panneau informatif par signe : qualités, défauts, morphologie, points faibles, chiffre, couleurs, affinités, zodiacales...
- Costumes, perruques, et accessoires d'époque, reproduits avec soin par des professionnels spécialisés
- Fidélité historique & pédagogique : figures célèbres à chaque signe

[VIERGE COMME RICHELIEU](#)

[BALANCE COMME HENRI IV SCORPION](#)

[COMME LA POMPADOUR SAGITTAIRE](#)

[COMME BEETHOVEN CAPRICORNE](#)

[COMME JEANNE D'ARC VERSEAU](#)

[COMME JULES VERNE](#)

[BELIER COMME CASANOVA](#)

[TAUREAU COMME ROBESPIERRE](#)

[GÉMEAUX COMME JOSÉPHINE DE BEAUHARNAIS](#)

[CANCER COMME GEORGES SAND](#)

[LION COMME NAPOLÉON](#)

[POISSON COMME LÉONARD DE VINCI](#)

06.20.66.86.50 - [contact@l-art-en-mouvement.com](mailto:contact@l-art-en-mouvement.com)

[Contactez-nous](#)



## BÉLIER — CASANOVA



### **DESCRIPTION :**

Animation Gondolier Automate. Casanova à Venise : Décor du grand canal illuminé avec lumières scintillantes.

Hauteur : 2,10m — Profondeur : 1,5m — Largeur : 3m

## TAUREAU — ROBESPIERRE



### **DESCRIPTION :**

Animations : lances et piques en mouvement, Gondolier automate. Il parle à la convention d'une fenêtre donnant sur une place de Paris.

Hauteur : 2,10m — Profondeur : 1,5m — Largeur : 3m





## CANCER — GEORGE SAND



### **DESCRIPTION :**

Animations : 3 danseuses et jeux de lumières. George Sand dans sa loge à l'opéra.

Hauteur : 2,10m — Profondeur : 1,5m — Largeur : 3m

## LION — NAPOLEON



### **DESCRIPTION :**

Animations : Jeux de lumières. Napoléon contemple le champ de bataille d'Austerlitz.

Hauteur : 2,10m — Profondeur : 1,5m — Largeur : 3m



## POISSONS — LÉONARD DE VINCI



### **DESCRIPTION :**

Animations : Jeux de lumières. Léonard de Vinci peint dans son atelier d'auboise.  
Hauteur : 2,10m — Profondeur : 1,5m — Largeur : 3m

## SAGITTAIRE — BEETHOVEN



### **DESCRIPTION :**

Animations : musique, cascade, jeux de lumières. Beethoven compose la symphonie pastorale.  
Hauteur : 2,10m — Profondeur : 1,5m — Largeur : 3m





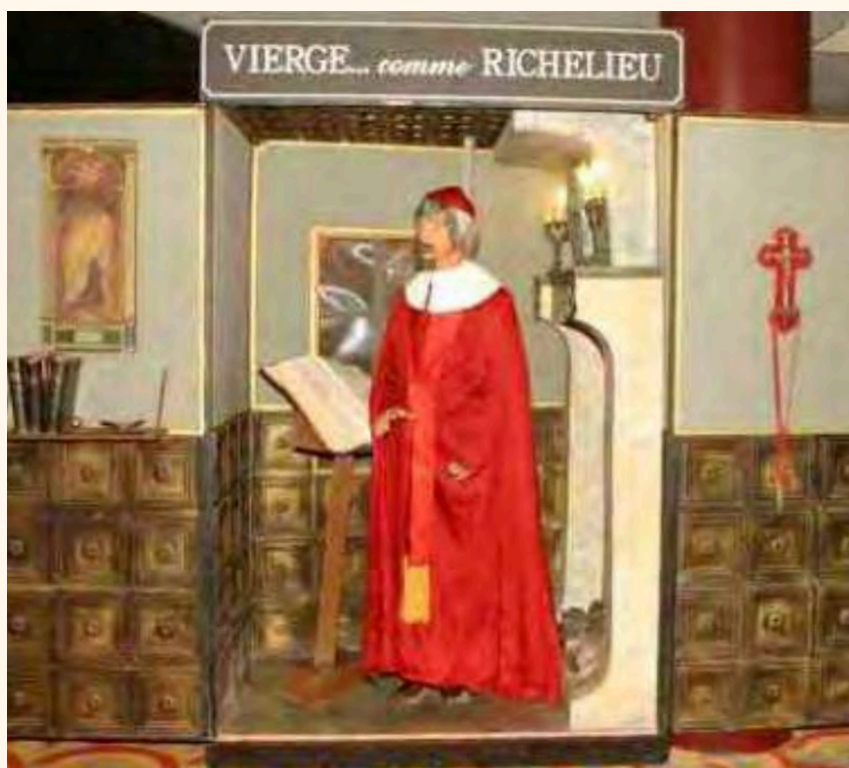
## BALANCE — HENRY IV



### **DESCRIPTION :**

Animations : jeux de lumières. Henry IV contemple Paris des collines de saint Cloud, la nuit.  
*Hauteur : 2,10m — Profondeur : 1,5m — Largeur : 3m*

## VIERGE — RICHELIEU



### **DESCRIPTION :**

Animations : chat automate, feu de bois. Richelieu dans son cabinet de travail du Louvre.  
*Hauteur : 2,10m — Profondeur : 1,5m — Largeur : 3m*





## CAPRICORNE — JEANNE D'ARC

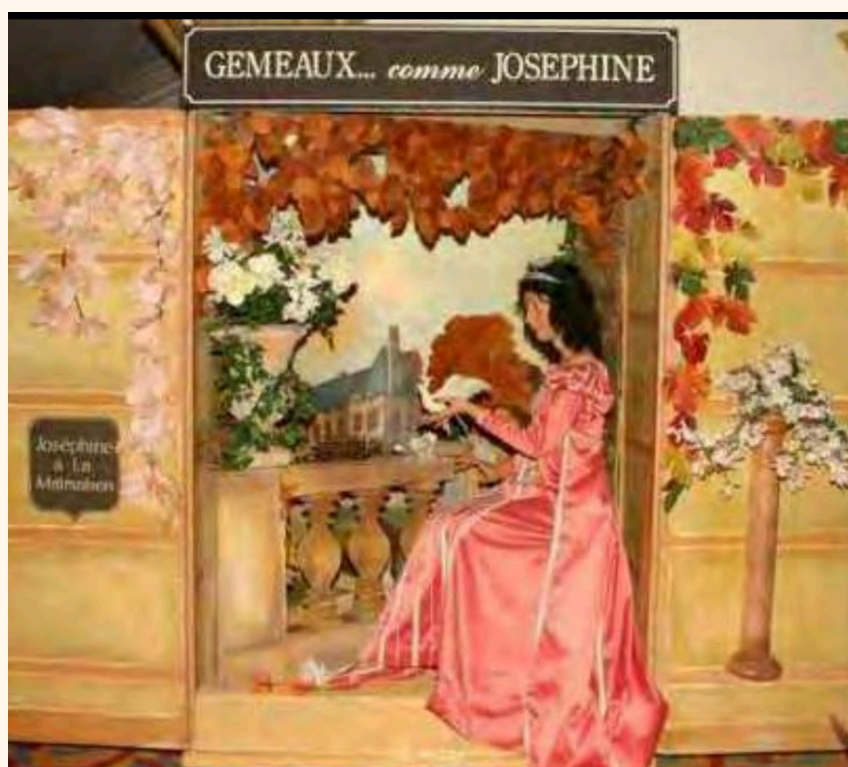


### **DESCRIPTION :**

Animations : incendie de la ville par jeu de lumières. Jeanne d'Arc délivre Orléans.

Hauteur : 2,10m — Profondeur : 1,5m — Largeur : 3m

## GEMEAUX — JOSEPHINE



### **DESCRIPTION :**

Animations : 3 danseuses, jeux de lumières. Joséphine de Beauharnais à la Malmaison assise à son balcon.

Hauteur : 2,10m — Profondeur : 1,5m — Largeur : 3m



## SCORPION — LA POMPADOUR



### **DESCRIPTION :**

Animations : jeux de lumières. La Pompadour à Versailles où elle règne en favorite.

Hauteur : 2,10m — Profondeur : 1,5m — Largeur : 3m

06.20.66.86.50 - [contact@l-art-en-mouvement.com](mailto:contact@l-art-en-mouvement.com)

Contactez-nous





# Scène Animées

## CARNAVAL DE VENISE

CRÉATION ORIGINALE DE ALAIN RIBBY



### **DESCRIPTION :**

Automate électrique.

*Hauteur : 1,20m — Profondeur : 1,10m — Largeur : 2,50m*

## CONTE DE FÉES



### **DESCRIPTION :**

Ensemble de 16 marionnettes électriques à fil Pelham actionnées dans un décor médiéval.

*Hauteur : 1,8m — Profondeur : 1,5m — Largeur : 0,75m — Mouvements perpétuels*





# FORÊT ENCHANTÉE



## DESCRIPTION :

Ensemble de 16 marionnettes électriques à fil Pelham.

Hauteur : 1,8m — Profondeur : 1,5m — Largeur : 0,75m Mouvements perpétuels

# L'INCENDIE



## DESCRIPTION :

Automate électrique.

Hauteur : 1,60m — Profondeur : 0,90m — Largeur : 0,80m — Mouvements perpétuels

06.20.66.86.50 - [contact@l-art-en-mouvement.com](mailto:contact@l-art-en-mouvement.com)

Contactez-nous



# Sculpture Animées Art Brut

## TOTEM ANIMÉ



### **DESCRIPTION :**

Totem, sculpture animée avec cloches actionnée manuellement.

*Hauteur : 2,30m — Profondeur : 0,70m — Largeur : 0,70m*

## TOTO L'HOMME RESSORT



### **DESCRIPTION :**

Animation permanente avec système à ressort. Amuse beaucoup les enfants et les grands. Automate mécanique.

*Hauteur : 0,85m — Largeur : 0,5m — Mouvements perpétuels*





## ENFANT QUI FAIT PIPI



### **DESCRIPTION :**

Sculpture d'un enfant faisant pipi dans une poêle. Automate mécanique.

*Hauteur : 1,10m — Profondeur : 0,50m — Largeur : 1m — Mouvements perpétuels*

## LE TRAVAIL À LA CHAÎNE



### **DESCRIPTION :**

Sculpture en métal à partir d'une manivelle. Automate électrique.

*Longueur : 1m — Largeur : 0,8m — Profondeur : 0,3m — Mouvements perpétuels*



## LA CLASSE D'ÉCOLE DE JEAN-PIERRE SPEIDEL



### **DESCRIPTION :**

Classe d'école miniature, avec mouvement dans l'armoire. Automate électrique.  
Hauteur : 0,75m — Profondeur : 0,30m — Largeur : 0,53m

## CHEZ QUINQUIN



### **DESCRIPTION :**

Sculpture d'un manège, piste d'auto-tamponneuses "Chez Quinquin" dans le coffre d'un vieux transistor.

Automate électrique.

Hauteur : 0,32m — Largeur : 0,55m — Profondeur : 0,3m — Mouvements perpétuels



## CADRE AU TÉLÉPHONE



### **DESCRIPTION :**

Automate électrique.

Hauteur : 0,8m — Longueur : 0,55m — Largeur : 0,38m

## VALISE ANIMÉE



### **DESCRIPTION :**

Automate électrique.

Hauteur : 1m — Largeur : 0,50m

Profondeur : 0,50m

Mouvements perpétuels

### **DESCRIPTION :**

Automate électrique.

Hauteur : 1m — Largeur : 0,50m

Profondeur : 0,50m

Mouvements perpétuels

06.20.66.86.50 - [contact@l-art-en-mouvement.com](mailto:contact@l-art-en-mouvement.com)

Contactez-nous





# Divers

## PASSE PHOTOS



### **DESCRIPTION :**

Création sur-mesure selon vos besoins.

Hauteur : 1,90m — Profondeur : 0,50m — Largeur : 0,90m

## VILLAGE DES SANTONS AUTOMATES



### **DESCRIPTION :**

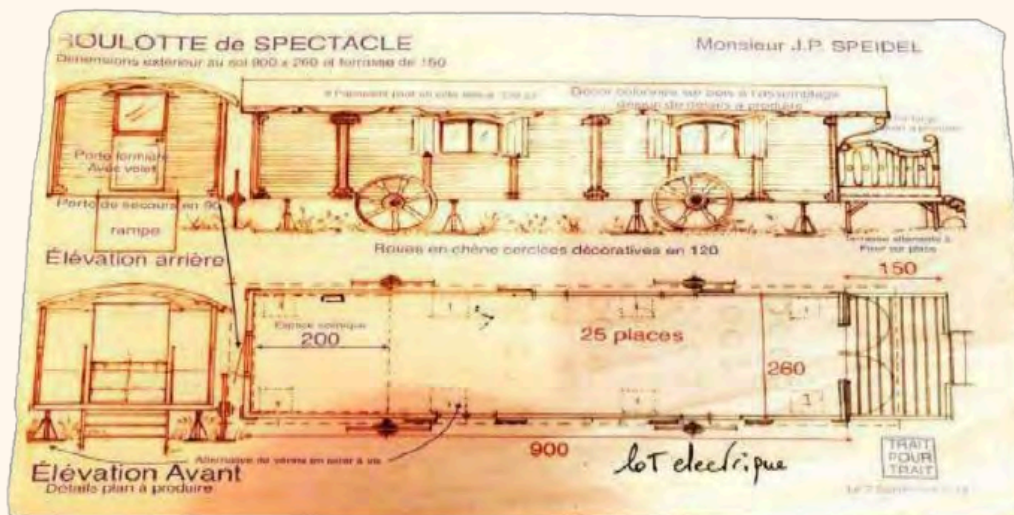
Un musée d'Automates de Santons sur plus de 300m<sup>2</sup> de scène animée composée de 430 santons fixes et 70 santons automatés.

La vie d'un voyage provençal, son train à vapeur, sa place de village et ses artisans d'autrefois.





## ROULOTTE EN BOIS



### **DESCRIPTION :**

Roulotte en bois, démontable en 3 parties, 4 fenêtres avec volets en bois, 1 porte + 1 porte double côté terrasse, rampe d'accès PMR, 3 prises électriques intérieures + 2 prises extérieures

Extérieure : Hauteur : 2,60m — Largeur : 2,80m — Longueur : 9,20m

Terrasse : 1,20m x 2,30m x 0,3m

2,65m par 1,50m x 0,35m



## LE CARROUSEL DES SANTONS



### **DESCRIPTION :**

Carrousel des Santons. Son et lumières.

*Diamètre : 1,25m*

## LES 4 HUBLOTS



### **DESCRIPTION :**

Effet d'optique. Ces hublots, placés en croix, permettent étrangement une vision perpendiculaire.

*Hauteur : 1,4m — Largeur : 0,5m — Profondeur : 0,5m*





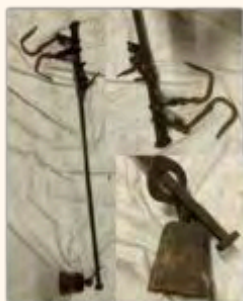
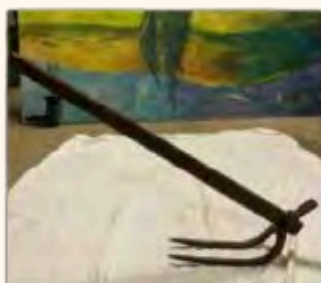
## SANTONS

UNE CENTAINE DEMODÈLES DIFFÉRENTS DISPONIBLES, VOIR CONTACT FIN DE PAGE.



## LES OUTILS

UNE CENTAINE DEMODÈLES DIFFÉRENTS DISPONIBLES, VOIR CONTACT FIN DE PAGE.



### **DESCRIPTION :**

100 OUTILS : détails sur demande.



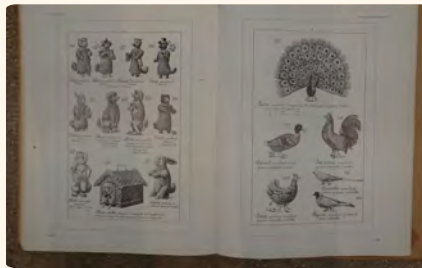


# ACCESSOIRES

## LOT DE DIFFÉRENTS ACCESSOIRES ET DÉCORATIONS POUR AUTOMATES



# LOT DE LIVRES



## DESCRIPTION :

Lot de 16 Livres, revues, catalogues de ventes sur le thème des automates, jouets et histoire de l'art dont Musikaumaten... Les automates de J. Prateau, les instruments de musique mécanique.

Manège d'autrefois, Sculpteur de musique guido Reuge, l'histoire des jouets Martin F. Marchand, Catalogue de Vente Marchal, l'âge d'or des Automates, Voyages en Enfer, les cris de la Ville, Bruegel ...



## COCHON EMPAILLÉ



## 1 VACHE EMPAILLÉE



## CORBEAU EMPAILLÉ



### **DESCRIPTION :**

*Hauteur 0,40m — Longueur 0,40m*





## GATEAU D'ANNIVERSAIRE GONFLABLE



### **DESCRIPTION :**

*Diamètre : 4,5m — Hauteur : 3m*

## GATEAU EN RÉSINE



### **DESCRIPTION :**

Une option animation spectaculaire peut être ajoutée : des effets d'artifice autour du gâteau accompagnent l'apparition surprise d'un personnage sortant du gâteau, danseuse, mascotte, princesse, magicien(ne), etc.

*Largeur : 1,20m — Hauteur : 0,80m*





## SULKY PETIT CHEVAUX



## KART



## SPIDERMAN GONFLABLE



### **DESCRIPTION :**

*Largeur : 4m — Hauteur : 3m*

## BULLES MARCHÉ SUR L'EAU



### **DESCRIPTION :**

1 Bulles + 1 animateur

*Diamètre : 1,8m*

06.20.66.86.50 - [contact@l-art-en-mouvement.com](mailto:contact@l-art-en-mouvement.com)

**Contactez-nous**



# Conditions de vente ou location

## Vente : 2 Options

- Option 1 — Dans l'état (prix préférentiel)
  - Cession telle que vue et décrite, sans restauration ni garantie de fonctionnement. Prix préférentiel reflétant l'état actuel. Visite/inspection possibles sur rendez-vous.
- Option 2 — Restaurée & fonctionnelle (prix sur expertise)
  - Pièce restaurée, testée et livrée en état de fonctionnement. Le tarif est déterminé après estimation par expert (rapport ou fiche d'expertise fournis). Délais & périmètre de restauration définis au devis.

## Location

Remplissez le formulaire et nous vous répondons au plus vite.

Vidéos sur demande !

06.20.66.86.50 - [contact@l-art-en-mouvement.com](mailto:contact@l-art-en-mouvement.com)

[Contactez-nous](#)

